



# Modem/Routeur 4G LTE WiFi AC750

Partagez votre réseau 4G LTE

Archer MR200



**4G** Compatible 4G  
(TDD&FDD)/3G

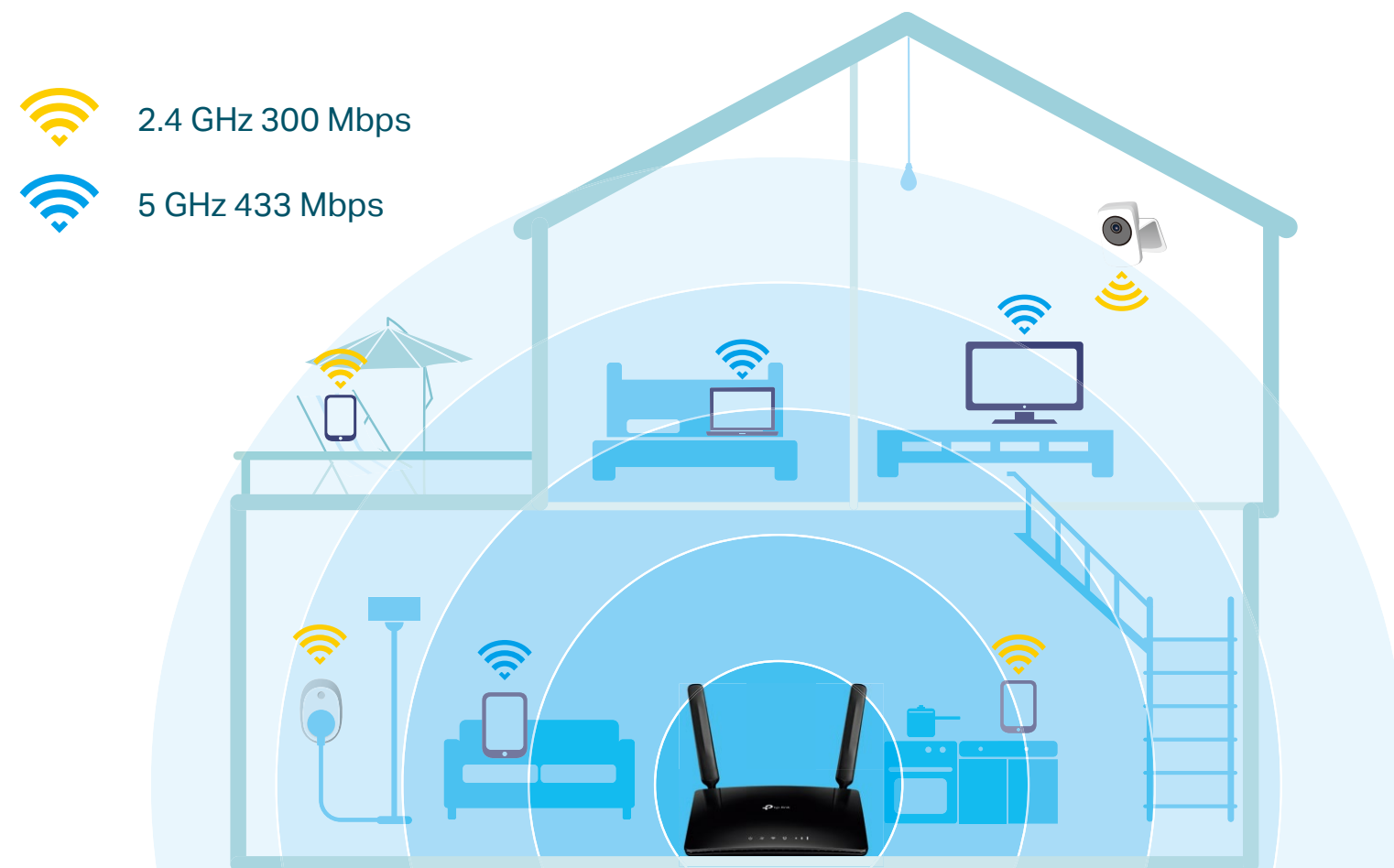
**WiFi** bi-bande  
300 Mbps + 433 Mbps

**Antennes** LTE pour de  
meilleures performances

# Points clés

## Conception pour une couverture réseau maximale

Les antennes LTE avancées établissent des connexions efficaces et stables à chaque appareil. L'amplificateur de puissance et l'amplificateur à faible bruit augmentent les capacités d'envoi et de réception, créant un réseau WiFi à large couverture pour votre maison.



## Débit 4G LTE ultra-rapide et WiFi AC prêt pour le streaming

L'Archer MR200 utilise la technologie 4G LTE pour atteindre des vitesses allant jusqu'à 150 Mbps en téléchargement et 50 Mbps en téléchargement. Il partage également un réseau WiFi bi-bande simultané avec des vitesses maximales de 300 Mbps sur 2,4 GHz et 433 Mbps sur 5 GHz pour les jeux, le streaming, le partage de fichiers et plus encore.



# Points clés

## Plug and Play

Insérez simplement votre carte Nano SIM 3G / 4G dans la fente intégrée, allumez le MR200 et commencez à surfer.



## Plus d'appareils, plus de flexibilité

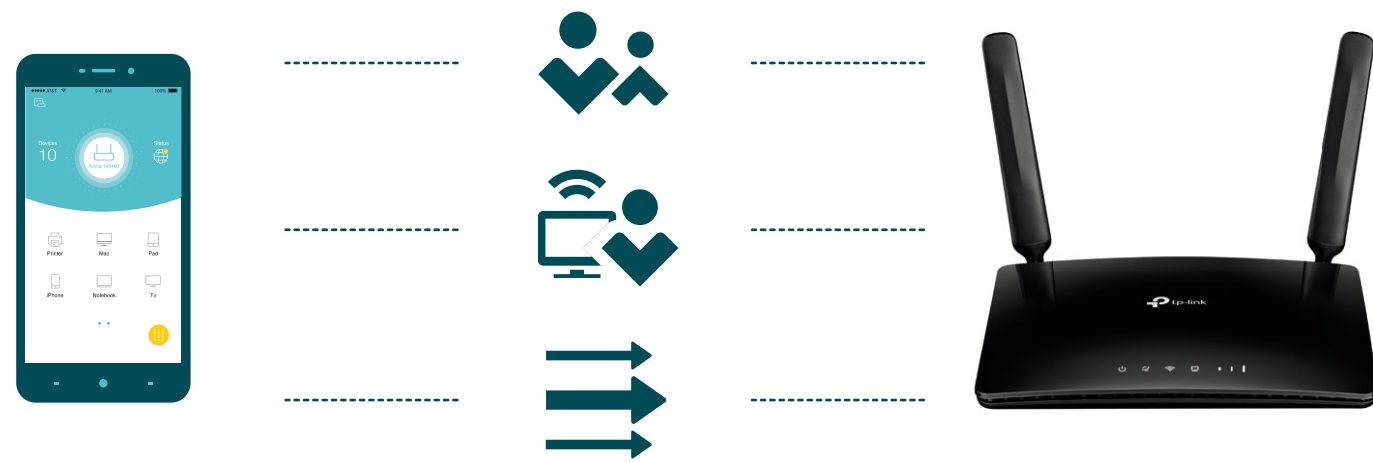
Connectez facilement jusqu'à 64 appareils WiFi grâce à un processeur puissant qui augmente les vitesses de transfert de données tout en assurant une stabilité fiable du réseau.



# Points clés

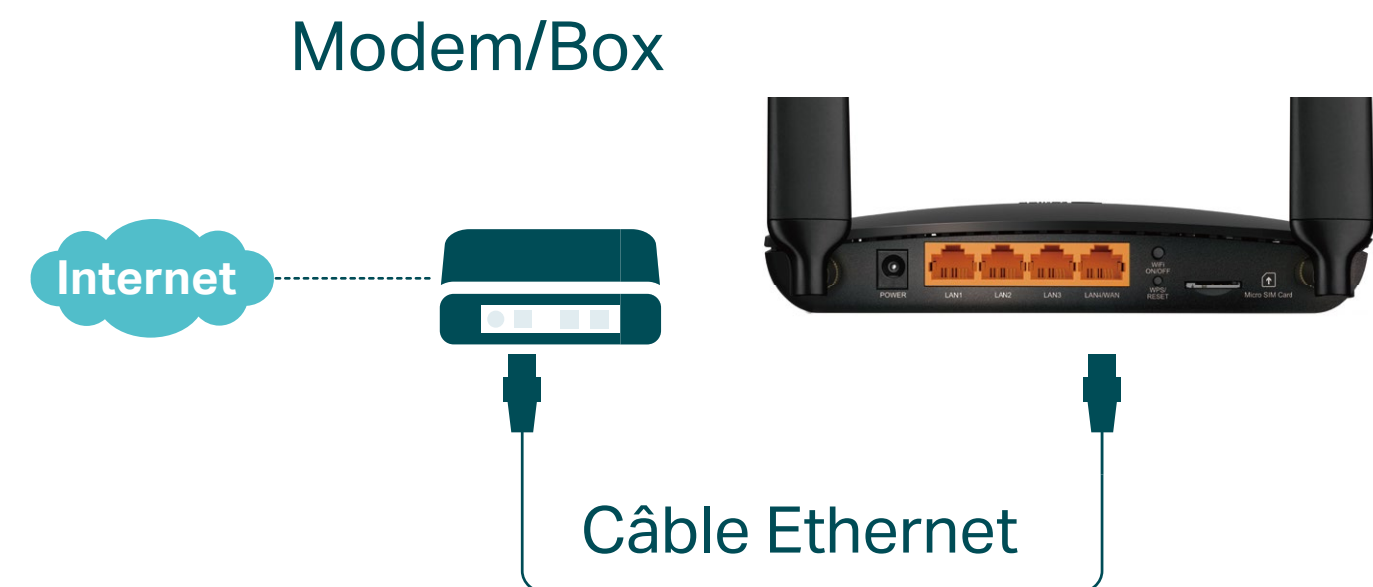
## Gestion simple

Le contrôle parental vous permet de gérer facilement vos enfants en limitant l'accès à Internet. Guest Network fournit un accès Wi-Fi séparé pour les clients tout en sécurisant le réseau. QoS attribue plus de bande passante aux appareils préférés pour garantir la qualité des activités.

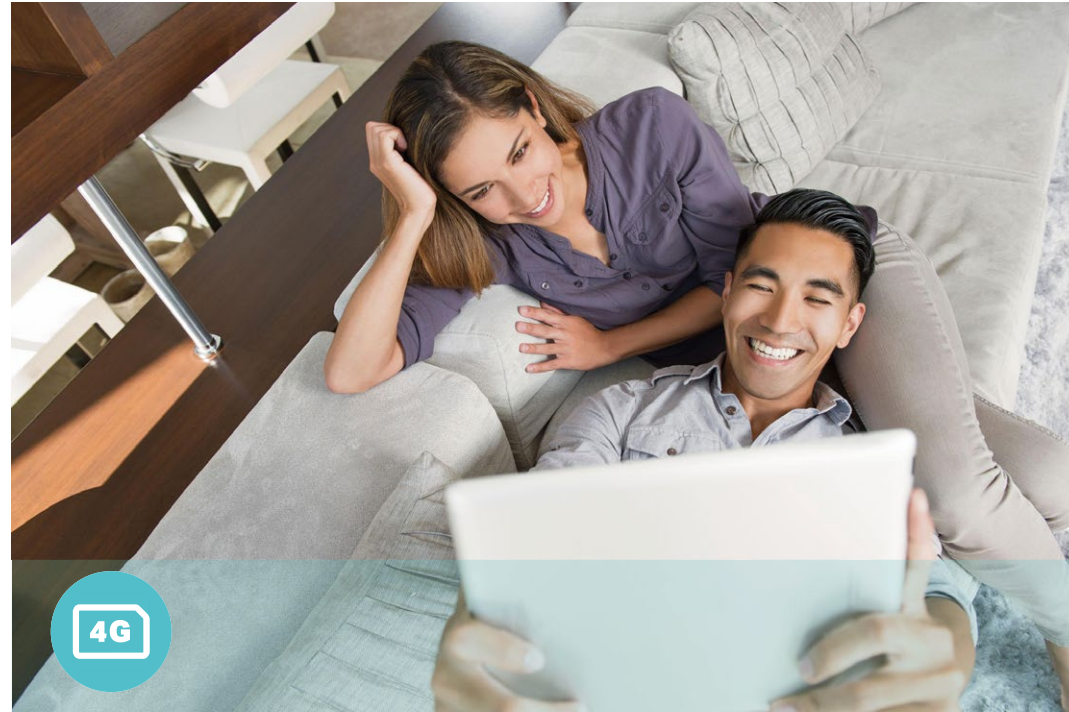


## Connexion flexible

Avec un port WAN / LAN entièrement fonctionnel, l'Archer MR200 peut fonctionner comme un routeur compatible avec les modems câble, fibre et DSL.



# Caractéristiques



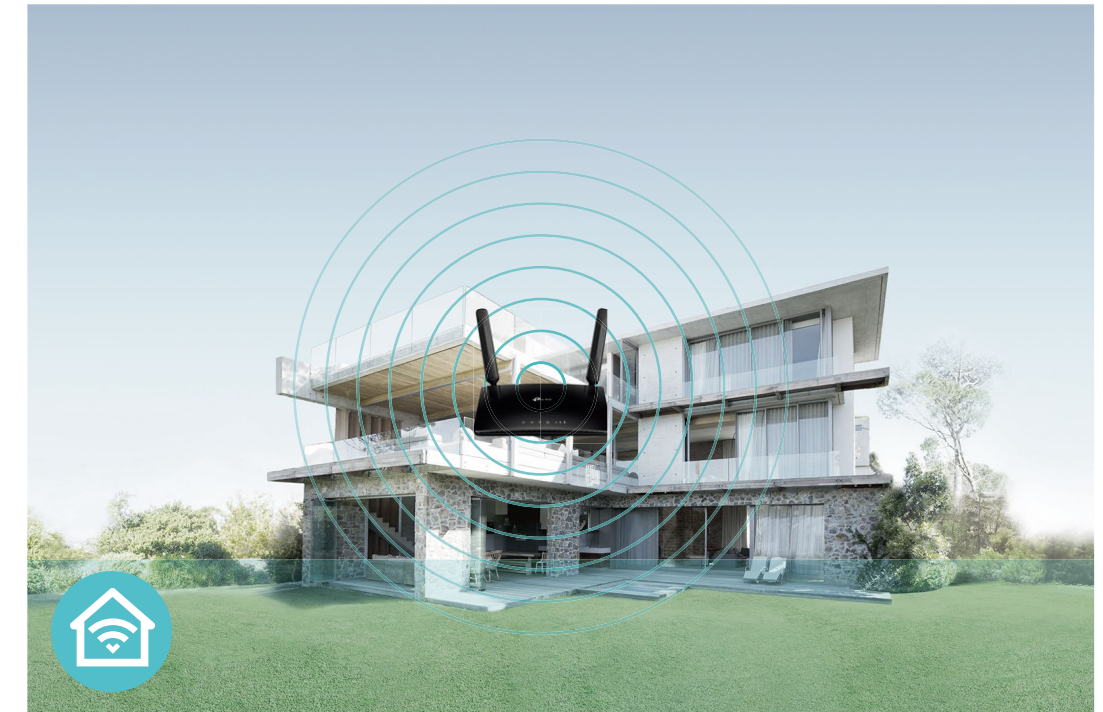
## 4G LTE

- 4G LTE - Idéal pour un réseau 4G LTE de pointe
- Rétrocompatible - Compatible avec le réseau 3G



## Débit WiFi

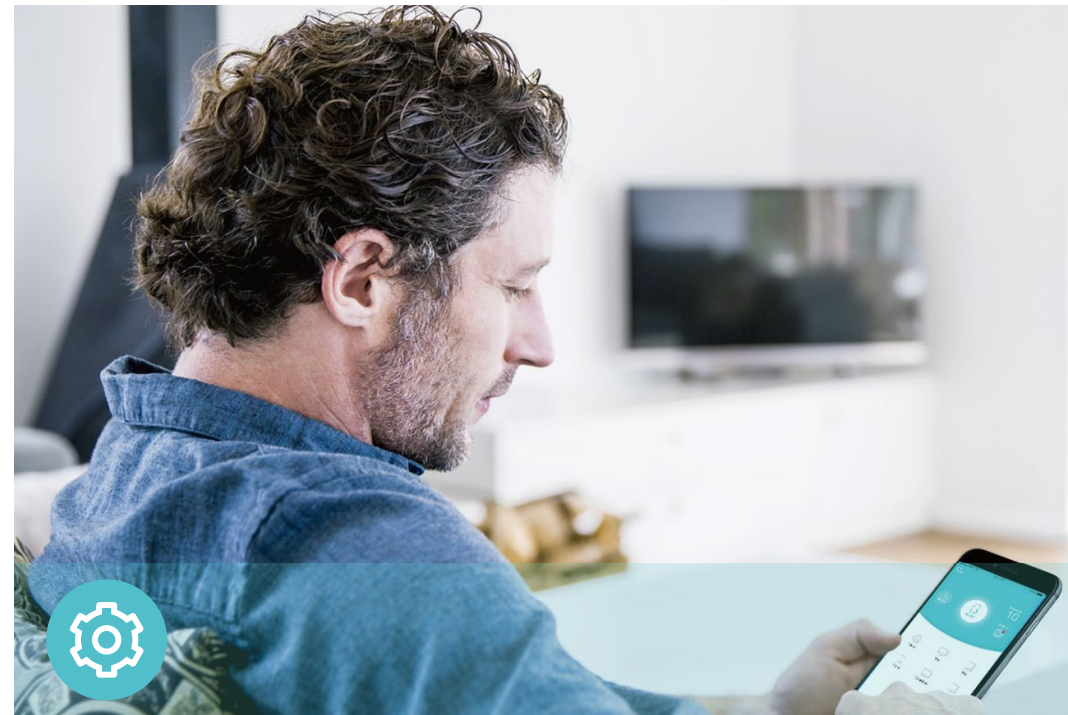
- Vitesse sans fil supérieure - Vitesses sans fil combinées jusqu'à 300 Mbps sur 2,4 GHz et 433 Mbps sur 5 GHz
- Norme 802.11 ac - Fournit un taux de transfert de données 3 fois plus rapide que 802.11n pour chaque flux



## Portée WiFi

- Grande couverture - Meilleure couverture avec des antennes omnidirectionnelles Wi-Fi intégrées

# Caractéristiques



## Facile à utiliser

- Interface Web intuitive - Assure une installation simple et rapide sans tracas
- Cryptage rapide - Cryptage de sécurité sans fil WPA à une touche avec le bouton WPS
- Wi-Fi On / Off - Activez ou désactivez facilement les radios sans fil selon les besoins
- Mise à niveau en ligne - Vous tient informé de la dernière version du micrologiciel et permet la mise à niveau en ligne sur l'interface utilisateur Web
- Gestion sans tracas avec l'application Tether - La gestion du réseau est facilitée avec l'application TP-Link Tether, disponible sur tous les appareils Android et iOS



## Sécurité

- Guest Network - Assure la sécurité de votre réseau principal en créant un réseau séparé pour les amis et les visiteurs
- Contrôle d'accès - Établit une liste blanche ou une liste noire pour autoriser ou restreindre l'accès de certains appareils à Internet
- Contrôle parental - Limitez le temps d'accès à Internet et le contenu des appareils de vos enfants
- Cryptages pour un réseau sécurisé - Les cryptages WPA-PSK et WPA2-PSK offrent une protection active contre les menaces de sécurité



## Fiable

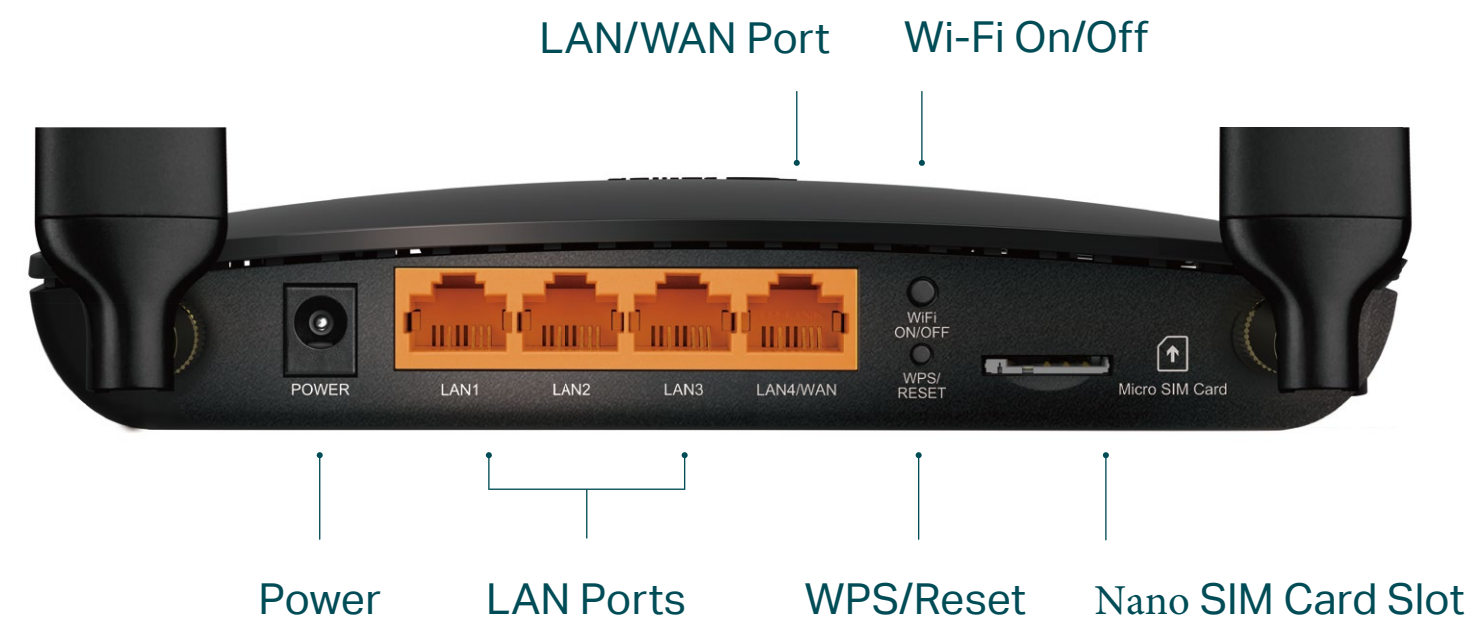
- Bi-bande simultanée - Des bandes Wi-Fi séparées permettent à plus d'appareils de se connecter à votre réseau sans perte de performances
- Gestion facile de la bande passante - Advanced QoS vous permet de gérer plus facilement la bande passante des appareils connectés
- Stabilité supérieure - Le processeur puissant vous permet de connecter facilement jusqu'à 64 appareils sans fil



# Spécifications

## Hardware

- Interface: 3 10/100Mbps LAN Ports, 1 10/100Mbps LAN/WAN Port, 1 Nano SIM Card Slot
- Buttons: WPS/RESET Button, Wi-Fi ON/OFF Button
- Antennas: 2 Detachable External 4G LTE Antennas
- External Power Supply: 12V/1A
- Dimensions (W x D x H): 674 × 124.5 × 33.5 mm



## WiFi

- Network Type
  - 4G: FDD-LTE B1/B3/B7/B8/B20 (2100/1800/2600/900/800 MHz)
  - TDD-LTE B38/B40/B41 (2600/2300/2500 MHz)
  - 3G: DC-HSPA+/HSPA+/HSPA/UMTS B1/B8 (2100/900 MHz)
- Wireless Standards: IEEE 802.11a/n/ac 5 GHz, IEEE 802.11b/g/n 2.4 GHz
- Frequency: 2.4 GHz and 5 GHz
- Signal Rate: 300 Mbps at 2.4 GHz, 433 Mbps at 5 GHz
- EIRP (CE): < 20 dBm (2.4 GHz), < 23 dBm (5 GHz)
- Reception Sensitivity:
  - 5 GHz:
    - 11a 54M: -78 dBm
    - 11ac VHT20 MCS0: -92 dBm 11ac VHT20 MCS8: -72 dBm
    - 11ac VHT40 MCS0: -90 dBm 11ac VHT40 MCS9: -67 dBm
    - 11ac VHT80 MCS0: -87 dBm 11ac VHT80 MCS9: -64 dBm
  - 2.4 GHz:
    - 11g 54M: -74 dBm
    - 11n HT20 MCS0: -91 dBm 11n HT20 MCS7: -72 dBm
    - 11n HT40 MCS0: -88 dBm 11n HT40 MCS7: -69 dBm
- Wireless Function: Enable/Disable Wireless Radio, Wireless Schedule, WMM, Wireless Statistics
- Wireless Security: 64/128-bit WEP, WPA/WPA2, WPA-PSK/WPA2-PSK encryptions

# Spécifications

## Software

- Operating Modes: 3G/4G Router, Wireless Router
- WAN Type: Dynamic IP/Static IP/PPPoE/PPTP(Dual Access)/L2TP(Dual Access)
- DHCP: Server, DHCP Client List, Address Reservation
- Quality of Service: Bandwidth Control
- Port Forwarding: Virtual Server, Port Triggering, UPnP, DMZ
- Dynamic DNS: DynDns, NO-IP, TP-Link DDNS
- VPN Server: PPTP VPN, OpenVPN
- Firewall Security: DoS, SPI Firewall, IP and MAC Address Binding
- Protocols: IPv4, IPv6
- Management: Access Control, Local Management, Remote Management, reboot schedule
- Guest Network: 2.4 GHz guest network x 1, 5 GHz guest network x 1

## Autres

- Certification:  
CE, RoHS
- Requirements:  
Microsoft Windows 98SE/NT/2000/XP/Vista™/7/8/8.1/10, MAC OS, NetWare, UNIX or Linux  
Internet Explorer 11, Firefox 12.0, Chrome 20.0, Safari 4.0, or other  
Java-enabled browser  
Nano SIM Card
- Environment:  
Operating Temperature: 0°C~40°C  
Storage Temperature: -40°C~60°C  
Operating Humidity: 10%~90% non-condensing  
Storage Humidity: 5%~90% non-condensing
- Package Contents  
AC750 Wireless Dual Band 4G LTE Router Archer MR200  
RJ45 Ethernet Cable  
Power Adapter  
Quick Installation Guide



For more information, please visit

[https://www.tp-link.com/products/details/?model=Archer+MR200\\_V5](https://www.tp-link.com/products/details/?model=Archer+MR200_V5)

or scan the QR code left

Attention: This device may only be used indoors in all EU member states and EFTA countries.

Specifications are subject to change without notice. TP-Link is a registered trademark of TP-Link Technologies Co., Ltd. Other brands and product names are trademarks or registered trademarks of their respective holders. Copyright ©2020 TP-Link Technologies Co., Ltd. All rights reserved.

<sup>†</sup>Maximum wireless signal rates are the physical rates derived from IEEE Standard 802.11 specifications. Actual wireless data throughput and wireless coverage, and quantity of connected devices are not guaranteed and will vary as a result of network conditions, client limitations, and environmental factors, including building materials, obstacles, volume and density of traffic, and client location.